

船橋市

認可保育園

令和4年4月開園

東船橋ひなた保育園

HIGASHIFUNABASHI HINATAHOIKUEN

人と自然とおもいやり

同じ
目線で

自然
に触れて

いつでも
相談

人に対する思いやりを育てる

東船橋ひなた保育園ってどんなところ？

一人ひとりの生活リズムを大切にしながら保育士、職員全員が子どもに寄り添い健やかな成長、発達を促し見守っています。

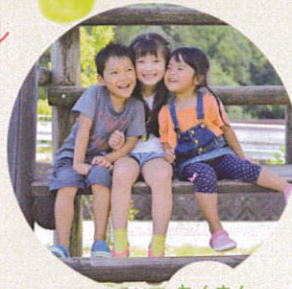
園での生活の中で子どもの自主性を重んじ、他の人に「おもいやり」をもちようになってもらえるように保護者のお力を借りながら一緒に歩いていく保育園です。

晴れの日はおひさまがたくさん感じれるように散歩、雨の日には園内のしノキで作られた遊技場で自然の物を感じたくさん体を動かすことができます。毎月1回、土曜日には先生をおよびして親子リトミックや保護者も一緒に英語を学びながら普段の保育の様子を見て頂くこともできるのも東船橋ひなた保育園の特徴です。

開園までのスケジュール

- 6月上旬 既存建物取り壊し
↓
- 7月上旬 躯体工事開始
↓
- 12月上旬 内装工事開始
↓
- 3月上旬 入園内覧会予定
※詳細が決定次第HPにてご案内致します。

令和4年4月より開園予定



たくさん遊ぼう！



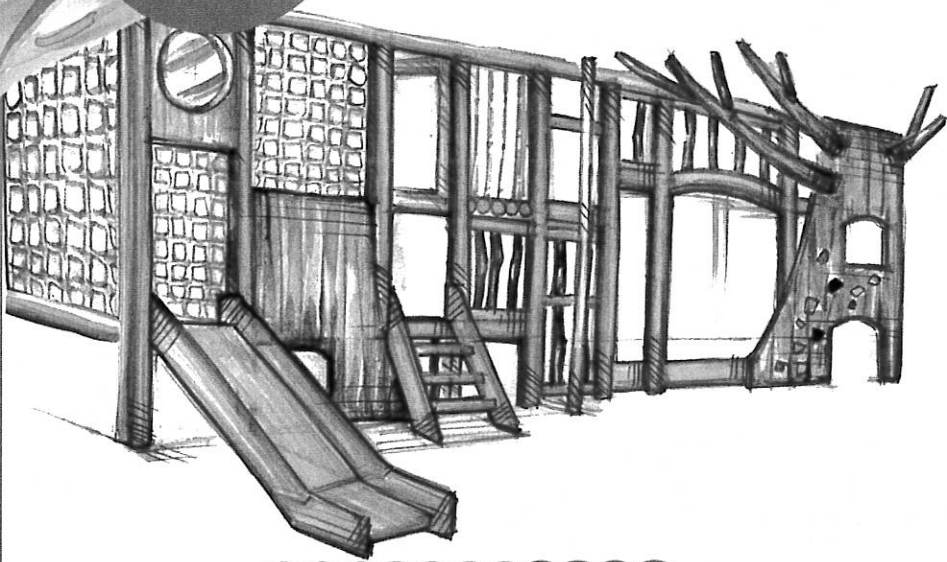
建設地住所：船橋市中野木2丁目290番4

特長

東船橋ひなた保育園

園内遊技施設

抗菌作用もあるひのきで作られた遊具に東京おもちゃ美術館にもあるどんぐりボールプール。
雨で外遊びできない日も園内に大型の遊技場でめいっぱい体を動かすことができます。



事業団体

株式会社 AFFECTION

2014年8月に東京大塚にひだまり保育園として開園。

千葉市では2018年4月に小規模園として幕張本郷ひだまり園を現在運営しております。

会社名になっているAFFECTION(愛情)は関わりあるすべての人に親のような愛情を持って接することができるように名づけられました。

園に通われるお子様が第二の家と感じれるような保育園を一緒につくってほしいと思っています。

お問い合わせ先

Tel: 03-6914-0433

MAIL: info@hidamari-kids.com

URL: <http://www.affection-web.co.jp>

※東船橋ひなた園のHPは12月に公開予定となっております。

定員

最大60名

初年度

0歳: 3名

1歳: 9名

2歳: 12名

3歳: 12名

4歳: 事前協議中

5歳: 事前協議中

2年度

0歳: 3名

1歳: 9名

2歳: 12名

3歳: 12名

4歳: 12名

5歳: 事前協議中

3年度

0歳: 3名

1歳: 9名

2歳: 12名

3歳: 12名

4歳: 12名

5歳: 12名

※待機児童数によって船橋市と連携を取りながら

入園受付になります。

英語教室



日々のコアタイムでの遊びが毎日同じにならないように外国人教師を招聘し、体を動かしながら英語の歌やダンスを楽しく覚えよう♪
幼児期から英語教育を受けることは、先入観や苦手意識を抱かずに異文化に触れるきっかけにもなります。

リトミック

楽しく音楽と触れ合いながら、基本的な音楽能力を伸ばすとともに、身体的、感覚的、知的にもたくさん吸収し、子どもたちが個々に持っている「潜在的な基礎能力」の発達を促していきます。
土曜日に参加希望制にて受付予定となっております。

※コロナ感染拡大の観点から延期することも御座います。

親子ヨガ

ヨガで体をほぐしバランスポーズで体幹トレーニング。一緒にやることで親子とのコミュニケーションも楽しくとれちゃいます。
遊びの延長として、体操の一環として取り入れることで、呼吸に集中することにより子どもたちは集中力や自己認識力を高める効果があります。
土曜日に参加希望制にて受付予定となっております。

※コロナ感染拡大の観点から延期することも御座います。



保育士さん
募集中

メールまたはお電話にてお問い合わせください